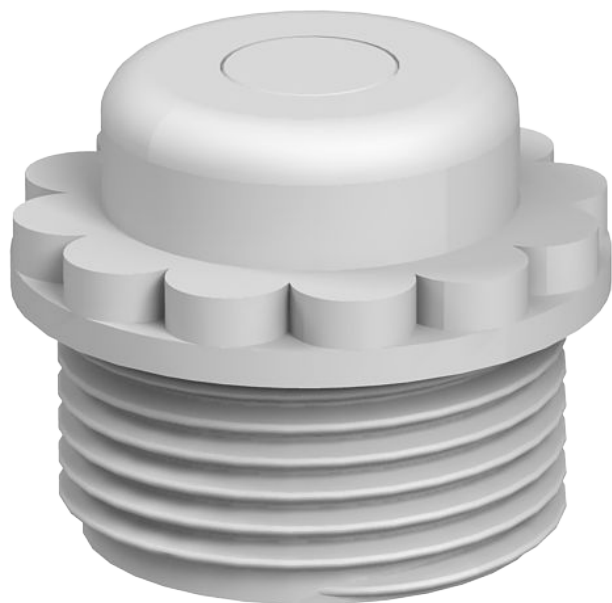


Tehniline andmeleht

Sissekeeratav nippel, meeterkeere, läbitorgatava membraaniga

Toote nr 2032380



Läbitorgatava membraaniga, seejuures on ava D sissepressitud, aga alguses suletud. Iselukustuv tihend standardile IEC 423 vastava meeterkeerne otsa keeramiseks. Isetihenduva koonusega keerne otsas, seepärast pole vaja ühendusekeerne rõngastihendit. Hoolikalt paigaldamisel saavutatav kaitseklass IP54.



PE Polüetüleen

Toote lisatekst 1

Läbitorgatava membraaniga, seejuures on ava D sissepressitud, aga alguses suletud.

Põhiandmed

Toote nr	2032380
Tüüp	90 M16 GE
Nimetus 1	nippel, keermestatud
Nimetus 2	suletud, M standard
Moot	M16
Värv	helehall
RAL-number	7035
Materjal	Polüetüleen
Materjali lühend	PE
Väikseim müügiühik (MOQ)	100,00 Tükk
Kaal	0,19 kg/100 tk

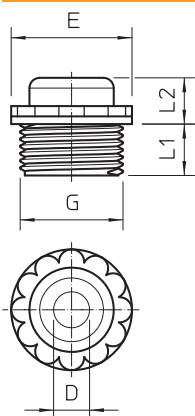
Tehniline andmeleht

Sissekeeratav nippel, meeterkeere, läbitorgatava membraaniga

Toote nr 2032380



Tehnilised andmed



Mõõt D	5,00 mm
Mõõt E	20,00 mm
Mõõt L1	8,00 mm
Mõõt L2	6,00 mm
Keerme pikkus	8,00 mm
Keere	M16 x 1,5
Suurus	M16
Halogeenivaba	<input checked="" type="checkbox"/>
kaitseklass	IP54
SW	16,00 mm