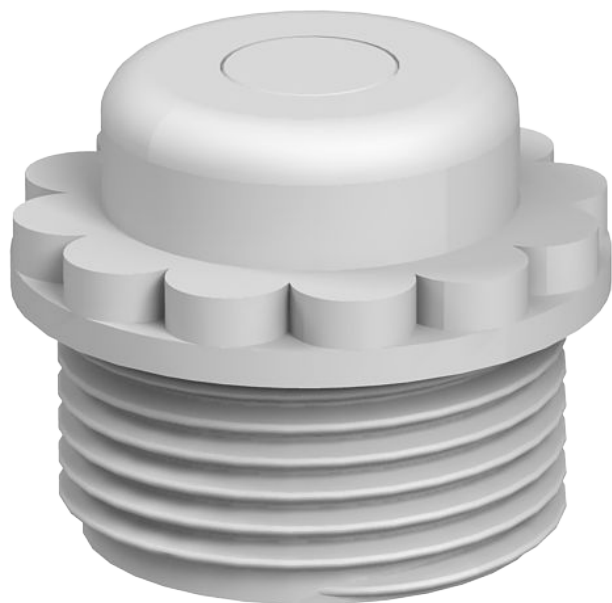


# Tehniline andmeleht

## Sissekeeratav nippel, meeterkeere, läbitorgatava membraaniga

Toote nr 2032382



Läbitorgatava membraaniga, seejuures on ava D sissepressitud, aga alguses suletud. Iselukustuv tihend standardile IEC 423 vastava meeterkeerne otsa keeramiseks. Isetihenduva koonusega keerne otsas, seepärast pole vaja ühendusekeerne rõngastihendit. Hoolikalt paigaldamisel saavutatav kaitseklass IP54.



PE Polüetüleen

Toote lisatekst 1

Läbitorgatava membraaniga, seejuures on ava D sissepressitud, aga alguses suletud.

### Põhiandmed

Toote nr	2032382
Tüüp	90 M20 GE
Nimetus 1	nippel, keermestatud
Nimetus 2	suletud, M standard
Moot	M20
Värv	helehall
RAL-number	7035
Materjal	Polüetüleen
Materjali lühend	PE
Väikseim müügiühik (MOQ)	100,00 Tükk
Kaal	0,27 kg/100 tk

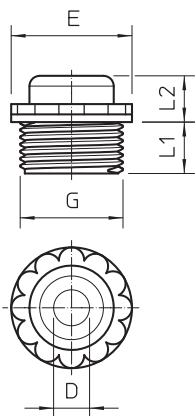
# Tehniline andmeleht

Sissekeeratav nippel, meeterkeere, läbitorgatava membraaniga

Toote nr 2032382



## Tehnilised andmed



Mõõt D	7,00 mm
Mõõt E	24,00 mm
Mõõt L1	10,00 mm
Mõõt L2	6,00 mm
Keerme pikkus	10,00 mm
Keere	M20 x 1,5
Suurus	M20
Halogeenivaba	<input checked="" type="checkbox"/>
kaitseklass	IP54
SW	21,00 mm