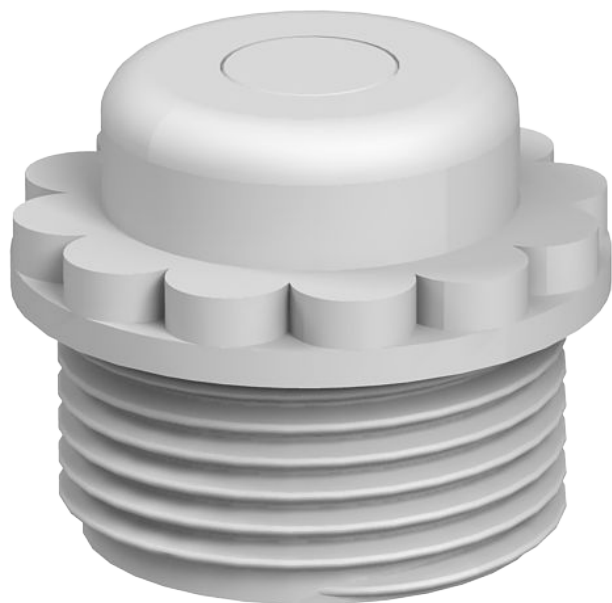


Tehniline andmeleht

Sissekeeratav nippel, meeterkeere, läbitorgatava membraaniga

Toote nr 2032384



Läbitorgatava membraaniga, seejuures on ava D sissepressitud, aga alguses suletud. Iselukustuv tihend standardile IEC 423 vastava meeterkeerne otsa keeramiseks. Isetihenduva koonusega keerne otsas, seepärast pole vaja ühendusekeerne rõngastihendit. Hoolikalt paigaldamisel saavutatav kaitseklass IP54.



PE Polüetüleen

Toote lisatekst 1

Läbitorgatava membraaniga, seejuures on ava D sissepressitud, aga alguses suletud.

Põhiandmed

Toote nr	2032384
Tüüp	90 M25 GE
Nimetus 1	nippel, keermestatud
Nimetus 2	suletud, M standard
Moot	M25
Värv	helehall
RAL-number	7035
Materjal	Polüetüleen
Materjali lühend	PE
Väikseim müügiühik (MOQ)	50,00 Tükk
Kaal	0,51 kg/100 tk

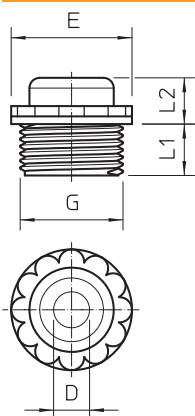
Tehniline andmeleht

Sissekeeratav nippel, meeterkeere, läbitorgatava membraaniga

Toote nr 2032384



Tehnilised andmed



Mõõt D	8,50 mm
Mõõt E	32,00 mm
Mõõt L1	12,00 mm
Mõõt L2	6,00 mm
Keerme pikkus	12,00 mm
Keere	M25 x 1,5
Suurus	M25
Halogeenivaba	<input checked="" type="checkbox"/>
kaitseklass	IP54
SW	30,00 mm