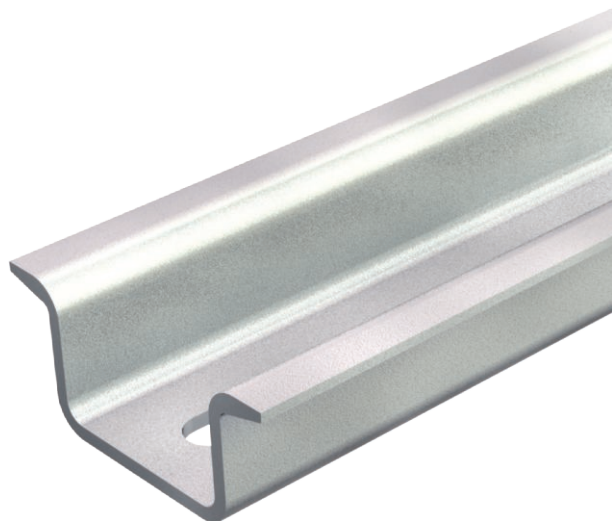


Tehniline andmeleht

DIN-latt, perforeeritud

Toote nr 1115456



Profiililatt 35 x 15 mm nagu DIN EN 60715 (varem DIN EN 50022), kuid materjalile paksusega 1,5 mm.



Tk. Teras
GTP galvaaniliselt tsingitud, läbipaistvalt passiveeritud

Põhiandmed

Toote nr	1115456
Tüüp	2069 15 1.5 GTPL
Nimetus 1	DIN-latt
Nimetus 2	perfor., paksusega 1,5mm
Mõõt	2000x35x15
Materjal	Teras
Materjali lühend	Tk.
Pinnakate	galvaaniliselt tsingitud, läbipaistvalt passiveeritud
Pealispinna tähis	GTP
Väikseim müügihik (MOQ)	2,00 m
Kaal	66,00 kg/100 m

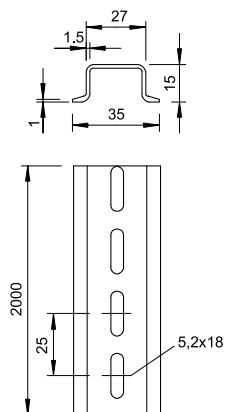
Tehniline andmeleht

DIN-latt, perforeeritud

Toote nr 1115456



Tehnilised andmed



pikkus	2.000,00 mm
Laius	35,00 mm
Kõrgus	15,00 mm
Mõõtmed LxK	35 x 15 mm
Mudel	Aukudega
Siinide teostus	Kandesiin DIN EN 60715
Materjali paksus	1,50 mm
Kimp	20,00 m
Puuravade vahekaugus keskelt	25,00 mm
Ava kuju	Pikiava
Perforatsiooniga	<input checked="" type="checkbox"/>