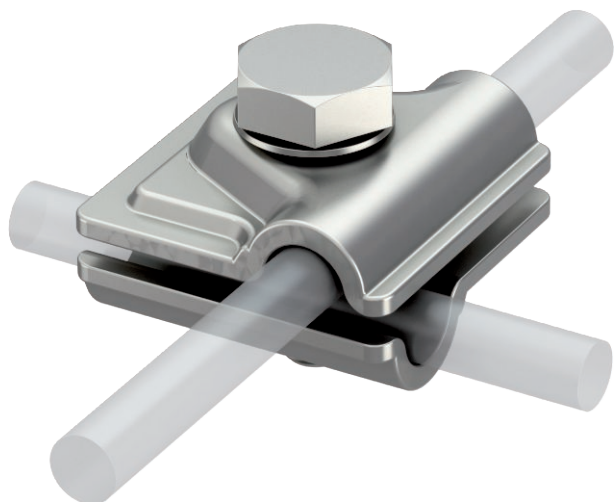


Tehniline andmeleht

Vario kiirühendus

Toote nr 5311551



- T-, rist- ja paralleelühendustele
- Kiire paigaldamine roostevabast terasest kruviga M10 x 30
- Vastab VDE 0185-305 (IEC 62305) nõuetele



A2 Roostevaba teras 1.4301

Toote kirjeldus

Põhiandmed

Toote nr	5311551
Tüüp	249 8-10 VA
Nimetus 1	Kiirühendusklenn
Nimetus 2	Vario
Mõõt	8-10mm
Materjal	Roostevaba teras, roostevaba materjal 1.4301
Materjali lühend	A2
Kvaliteet	1,4301
Kaal	9,28 kg/100 tk

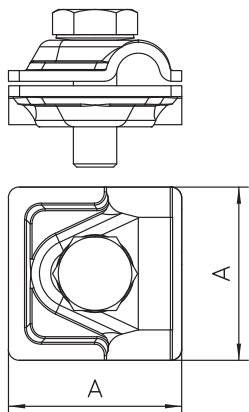
Tehniline andmeleht

Vario kiirühendus

Toote nr 5311551



Tehnilised andmed



Mõõt A	40,00 mm
Kinnituskrivi liik	Kuuskantpeapolt
Jätkeklemendi tüüp	Mitmeotstarbeline klemm
Välguvoolu lahendusvõime	H/100 kA
Sobib jätkeklemendile	Ümarjuht Rd 8-10 / Rd 8-10
Sobivus	Rd 8-10 mm
Vaheplaat	<input type="checkbox"/>