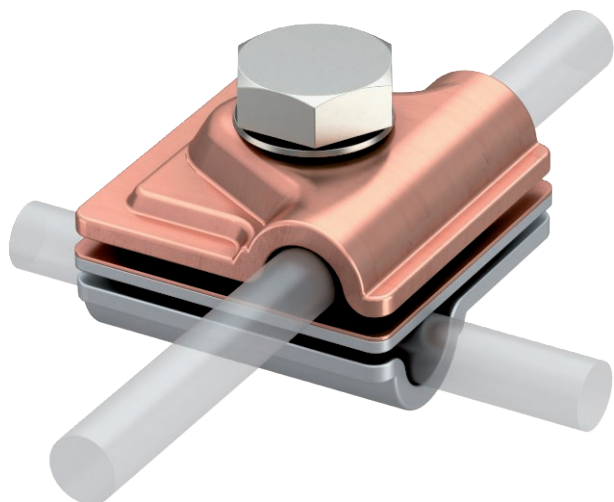


# Tehniline andmeleht

## Vario kahest metallist kiirühendusklenn

Toote nr 5311535



- Vaheplaat alumiiniumist/vasest, üla-/alaosa alumiiniumist ja vasest
- T-, rist- ja paralleelühendustele
- Kiire paigaldamine roostevabast terasest kruviga M10 x 30
- Standardile DIN 137 vastava vedruseibiga
- Vastab VDE 0185-305 (IEC 62305) nõuetele



**Cu** vask

### Toote kirjeldus

### Põhiandmed

Toote nr	5311535
Tüüp	249 8-10 ZV
Nimetus 1	Kiirühendusklenn
Nimetus 2	Vario
Moot	8-10mm
Materjal	Vask
Materjali lühend	Cu
Kaal	14,22 kg/100 tk

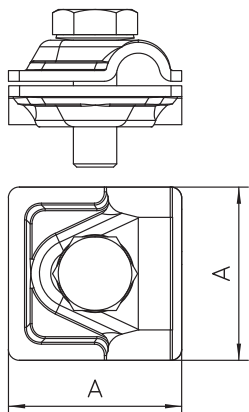
# Tehniline andmeleht

## Vario kahest metallist kiirühendusklenn

Toote nr 5311535



### Tehnilised andmed



Mõõt A	44,00 mm
Kinnituskrivi liik	Kuuskantpeapolt
Jätkeklemendi tüüp	Mitmeotstarbeline klemm
Välguvoolu lahendusvõime	H/100 kA
Sobib jätkeklemendile	Ümarjuht Rd 8-10 / Rd 8-10
Sobivus	Rd 8-10 mm
Alumise osa materjal	Cu
Pealmise osa materjal	Al
Vaheplaat	<input checked="" type="checkbox"/>