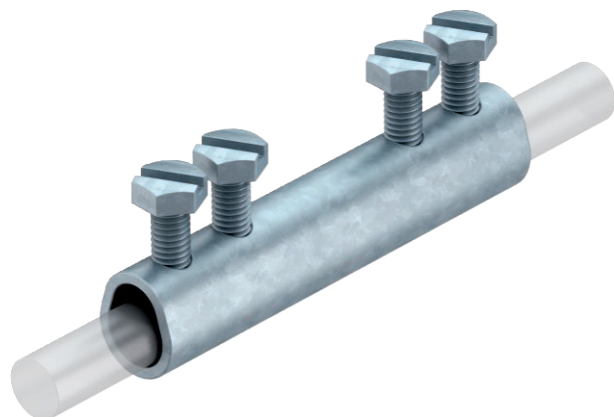


# Tehniline andmeleht

## Jätkuelement Rd 8–10 mm

Toote nr 5328209



- 4 kuuskantpoldiga M6 × 10
- vastab VDE 0185-305-3 (IEC/ EN 62305-3) nõuetele



<b>Tk.</b>	Teras
<b>F</b>	Kuumtsingitud kastmismeetodil

### Toote kirjeldus

### Põhiandmed

Toote nr	5328209
Tüüp	237 N FT
Nimetus 1	Lahutusklenn
Mõõt	8-10mm
Materjal	Teras
Materjali lühend	Tk.
Pinnakate	Kuumtsingitud kastmismeetodil
Pinnakate DIN standardi järgi	DIN 267, Teil 10
Pealispinna tähis	F
Kaal	8,56 kg/100 tk

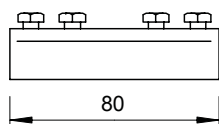
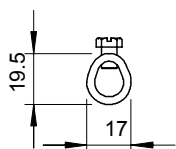
# Tehniline andmeleht

## Jätkuelement Rd 8–10 mm

Toote nr 5328209



### Tehnilised andmed



Kinnituskrivi liik  
Jätkuelemendi tüüp  
Välguvoolu lahendusvõime  
Sobib jätkuelemendile  
Sobivus  
Vaheplaat

Kuuskantpeapolt  
ühendusdetail  
H/100 kA  
Ümarjuht Rd 8-10 / Rd 8-10  
Rd 8-10 mm