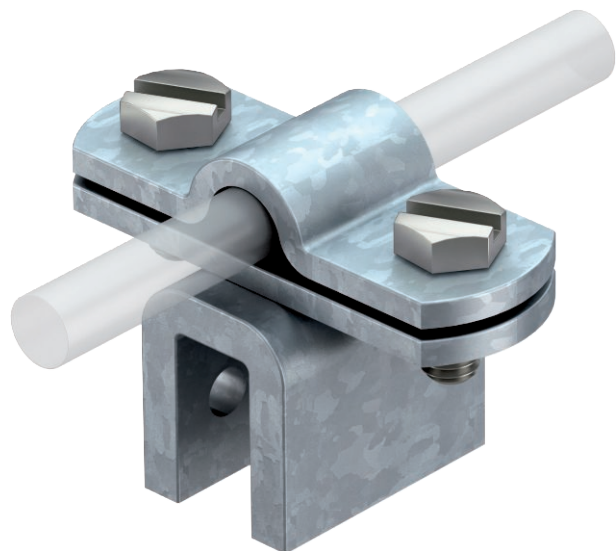


Tehniline andmeleht

Valtsiklemm Rd 8–10 kuni 10 mm paksuse pleki jaoks

Toote nr 5317207



- Pleki paksus kuni 10 mm
- Juhtmete paigaldamiseks plekile risti- ja pikisuunas
- Vastab DIN V VDE V 0185-3 lõike 4.5 nõuetele



Tk.	Teras
FT	Kuumtsingitud kastmismeetodil

Toote kirjeldus

Põhiandmed

Toote nr	5317207
Tüüp	270 8-10 FT
Nimetus 1	Valtsiklemm
Mõõt	8/10mm
Materjal	Teras
Materjali lühend	Tk.
Pinnakate	Kuumtsingitud kastmismeetodil
Pinnakate DIN standardi järgi	DIN EN ISO 1461
Pealispinna tähis	FT
Väikseim müügiühik (MOQ)	20,00 Tükk
Kaal	13,81 kg/100 tk

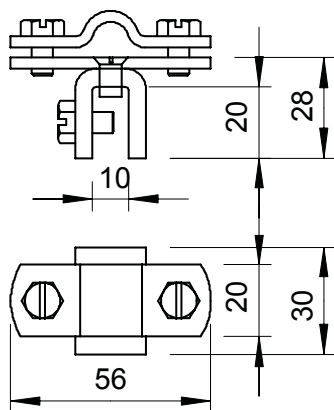
Tehniline andmeleht

Valtsiklemm Rd 8–10 kuni 10 mm paksuse pleki jaoks

Toote nr 5317207



Tehnilised andmed



Kinnituskrivi liik	Kuuskantpeapolt
Jätkuelemendi tüüp	Valtsiklemm
Välguvoolu lahendusvõime	N/50 kA
Kinnituspiirkond	max. 10 mm
Sobivus	8-10 mm
Sobivus	Rd 8-10 mm