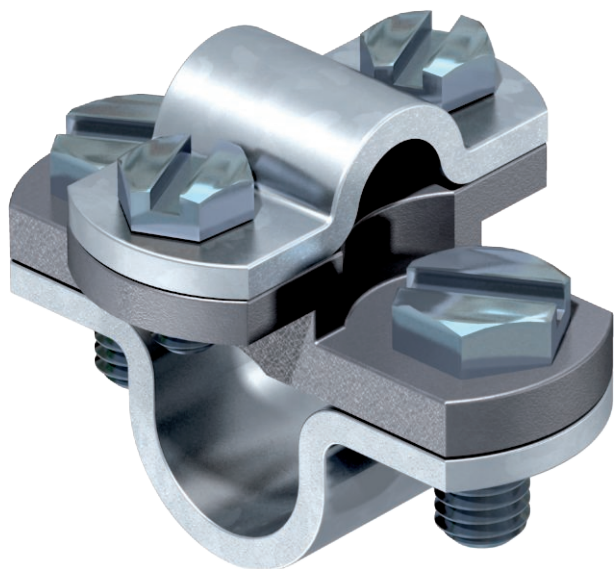


# Tehniline andmeleht

## Vardaklemm

Toote nr 5416566



- Vardaklemm ümarjuhtmete Rd 8–10 ühendamiseks piksevarrastega Rd 16
- Kinnitatud 2 kuuskantpeakruviga M8 x 16 ja M6 x 12
- Temperaalmlvalust vahetükk
- Klambripealis ja kruvid kuumtsingitud terasest

|     |                               |
|-----|-------------------------------|
| Tk. | Teras                         |
| FT  | Kuumtsingitud kastmismeetodil |

### Toote kirjeldus

### Põhiandmed

|                               |                               |
|-------------------------------|-------------------------------|
| Toote nr                      | 5416566                       |
| Tüüp                          | 108 B DIN                     |
| Nimetus 1                     | Piksevarda klemm              |
| Nimetus 2                     | ümarjuhi ühenduseks           |
| Mõõt                          | 8-10mm                        |
| Materjal                      | Teras                         |
| Materjali lühend              | Tk.                           |
| Pinnakate                     | Kuumtsingitud kastmismeetodil |
| Pinnakate DIN standardi järgi | DIN EN ISO 1461               |
| Pealispinna tähis             | FT                            |
| Kaal                          | 13,97 kg/100 tk               |

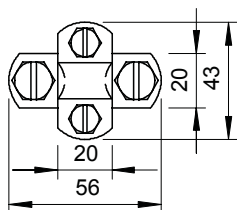
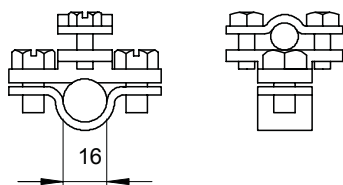
# Tehniline andmeleht

## Vardaklemm

Toote nr 5416566



### Tehnilised andmed



Välguvoolu lahendusvõime  
Sobib jätkuelemendile  
Sobivus  
Vaheplaat

N/50 kA  
Ümarjuht Rd 8-10 / Rd 16  
Rd 8-10/16 mm