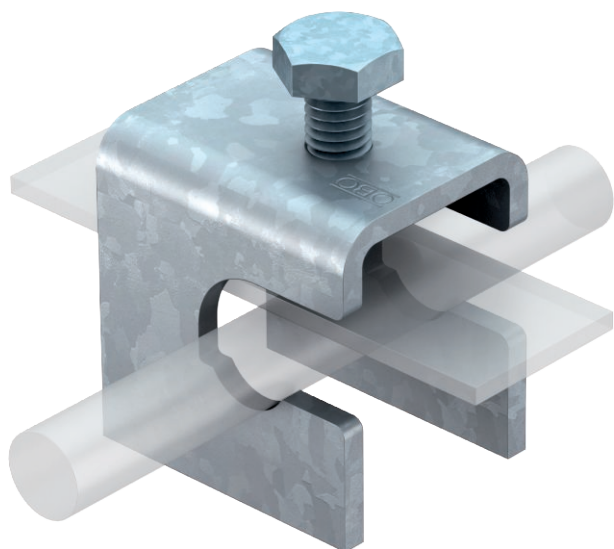


Tehniline andmeleht

VARIO ühendusklemm jämedate armatuurteraste jaoks

Toote nr 5014468



- Armatuurteraste läbimõõduga 8–14 mm ja FL 30 x 5
- Lihtne paigaldamine tänu lahtisele piklikule avale
- Võimalik riputada küljelt



Tk.	Teras
FT	Kuumtsingitud kastmismeetodil

Toote kirjeldus

Põhiandmed

Toote nr	5014468
Tüüp	1814 FT
Nimetus 1	Ühendusklemm
Nimetus 2	armatuurile
Mõõt	50x40x70
Materjal	Teras
Materjali lühend	Tk.
Pinnakate	Kuumtsingitud kastmismeetodil
Pinnakate DIN standardi järgi	DIN EN ISO 1461
Pealispinna tähis	FT
Kaal	20,00 kg/100 tk

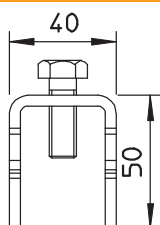
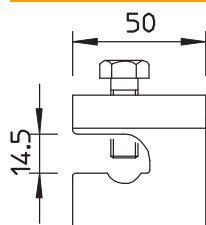
Tehniline andmeleht

VARIO ühendusklemm jämedate armatuurteraste jaoks

Toote nr 5014468



Tehnilised andmed



Kinnituskrivi liik	Kuuskantpeapolt
Jätkuelemendi tüüp	ühendusdetail
Välguvoolu lahendusvõime	N/50 kA
Sobib jätkuelemendile	muu
Lühisvool (50 Hz) (1 s; ≤ 300 °C)	7,30 kA
Sobivus	FL30x5 x Rd8-14 mm