

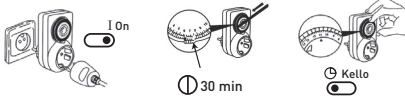
AJASTIN | KOPPLINGSUR | TAIMER | TIMER

KÄYTTÖOHJE | SÄKERHETSANVISNINGAR | KASUTUSJUHEHD | INSTRUCTION MANUAL

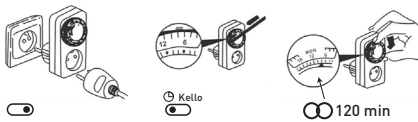
IP20

Sisäkäyttöön | För inomhusbruk | Sisekasutuseks | For indoor use

Nro 2623311



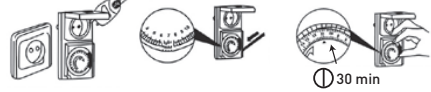
Nro 2623312



IP44

Ulkokäyttöön | För utomhusbruk | Väliskasutuseks | For outdoor use

Nro 2623313



Nro 2623314



- Kytke ajastin pistorasiaan ja yhdistä laitteen johto ajastimessa olevaan pistorasiaan.
- Paina nastat alas sille aikavälille, jolla haluat laitteen toimivan. Yksi nasta vastaa 15/30 min, säätöväli on 24 h, **nro 2623312 yksi nasta vastaa 2 h**.
- Kierrä levyä nuolen suuntaisesti kunnes nuoli osoittaa oikeaa aikaa.
- Varoitus: Laitetta saa käyttää vain 3500 W tehoon asti (220–240 V/50 Hz).
- Plugga in timern i uttaget och koppla apparaten till timern.
- Tryck ner valfria skivor hos inställningsringen så att det nedtryckta området motsvarar den tid du vill att apparaten är inkopplad. En skiva motsvarar 15/30 minuter och den totala tidscykeln är 24 timmar, **nr. 2623312 en skiva motsvarar 2 h**.
- Vrid inställningsringen i pilens riktning tills markeringen motsvarar aktuellt klockslag.
- Observera: Maximalt effektuttag via timern är 3500 W (220–240 V/50 Hz).

- Ühendage taimer seinakontakti ja ühendage koduseade taimeriga.
- Suruge ketta serval olevad programmeerimisnagad alla vastavalt koduseadme soovitud töötamisajale. Ühele nagale vastab 15/30 min., maksimaalselt saab reguleerida 24 tundi, **nr. 2623312 ühele nagale vastab 2 h**.
- Pöörake ketast noole suunas, kuni märk näitab õiget kellaaega.
- Ettevaatust: Taimeriga saab ühendada vaid koduseadmeid võimsusega kuni 3500 W (220–240 V/50 Hz).
- Plug in socket and connect this facility with the home appliance.
- Push down the joint slices according to the working duration of home appliances as expected. 15/30 min. for one slice, adjustable for 24 hour, **nr. 2623312 2 hours for one slice**.
- Turn the disc following the arrow's direction till the mark pointing to the current time.
- Caution: It can only be used within the power 3500 W (220–240 V/50 Hz).

NRO E-NR GTIN

2623311 1330621 6435200256799 Ajastin Mini jako 30 min. sisäk. IP20

2623312 1330622 6435200256836 Ajastin vrk/viikkokello jako 2h sisäk. IP20

2623313 1330623 6435200256874 Ajastin Mini jako 30 min. ulkok. IP44

2623314 1330624 6435200256911 Ajastin Mini jako 15 min. ulkok. IP44

AIRAM

Airam Electric Oy Ab, Sementtitehtaankatu 6, FI-04260 Kerava, www.airam.fi