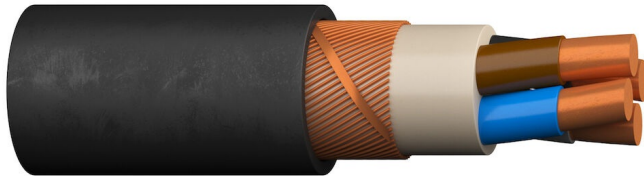


## MCMK-HF C-PRO 4X1,5/1,5

Vasksoontega ekraaniga halogeenivaba 1kV jõukaabel



### KIRJELDUS

Halogeenivaba jõukaabel kohtkindlaks paigalduseks sise- ja välistingimustes ning pinnasesse. Samuti sobib paigaldamiseks ehitustarinditesse, näiteks otse betooni. Ei sobi paigaldamiseks EMC varjestust nõudvatesse tingimustes (vt MCCMK).

### STANDARDID



**EVS-EN 60228**  
**IEC 60502-1**  
**EVS HD604-5I**

**EN 50575:2014/A1:2016**  
**EVS-HD 308 S2**  
**EVS-EN 60332-1-2**  
**EVS-EN 60332-3**

**IEC 60754**  
**IEC 61034**

Kaablite sooned  
Pressitud isolatsiooniga jõukaablid nimipingega 1 kV ja 3 kV.  
Tulekahjuoludele vastavate eriomadustega 0,6/1 kV ja 1,9/3,3 kV jõukaablid  
Ehitustöödel kasutatavad üldtarbekaablite reageerimise nõuded tulele.  
Kaablite ja paindjuhtmete soonte tähistamine  
Tule vertikaalne levik üksiku juhtme või kaabli ulatuses  
Tule vertikaalne levik kimpudena paigaldatud juhtmete või kaablite ulatuses  
Halogeeni vabadus  
Vähene suitsueraldus

Voolujuhi materjal	Vask
Juhi pind	Paljas
Juhi isolatsioonimaterjal	XLPE
Soonte tähistus vastavalt HD 308 S2	Jah
Välismantli materjal	Halogeenivaba polümeer
Juhi suurim temperatuur [°C]	90
Soone lühisvoolu temperatuur (maks) [°C]	250
Min. töötemperatuur kohtkindlalt [°C]	-40
Min. käsitlustemperatuur [°C]	-15
Tulereaktsiooni klass vastavalt EN 13501-6	Cca
Suitsu teke vastavalt EN 13501-6	s1
Põlevad tilgad/osakesed vastavalt EN 13501-6	d1
Happesus vastavalt EN 13501-6	a1
Tuld hülgav	Vastavalt EN 13501-6

## TOOTE OMADUSED

Juhi kategooria	Klass 1 = plank
Voolujuhi kuju	Ümar
Juhi nimistlõige [mm <sup>2</sup> ]	1,5
Soonte arv	5
Koos kaitsejuhiga	Jah
Väliskatte värvus	Must
Välisläbimõõt, ligikaudne [mm]	13
Soone takistus 20°C juures [Ohm/km]	12,1
Koormusvool õhus [A]	24
Koormusvool pinnases [A]	26
Kaal [kg/km]	220
Min. painderaadius paigaldusel [mm]	160
DoP number	1001570

Koormusvool õhus, paigaldusviis E, temperatuur 25°C

Koormusvool pinnases, paigaldusviis D2 (vahetult pinnases).Pinnase temperatuur 15°C, soojuslik eritakistus 1,0 K·m/W

Toote nimi	EAN kood	Pakendi tüüp	Standardpikkus
MCMK-HF C-PRO 4X1,5/1,5 R100	6410006020270	Kera	100
MCMK-HF C-PRO 4X1,5/1,5 K8/1000	6410006020102	Trummel	1 000