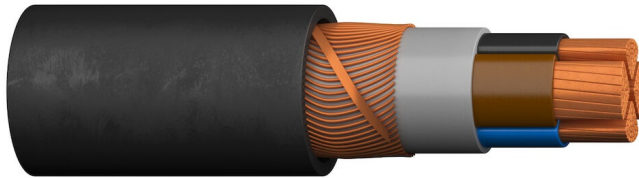


MCMK-HF C-PRO 4X50/25

Vasksoontega ekraaniga halogeenivaba 1kV jõukaabel



KIRJELDUS

Halogeenivaba jõukaabel kohtkindlaks paigalduseks sise- ja välistingimustes ning pinnasesse. Samuti sobib paigaldamiseks ehitustarinditesse, näiteks otse betooni. Ei sobi paigaldamiseks EMC varjestust nõudvatesse tingimustes (vt MCCMK).

STANDARDID



EVS-EN 60228

IEC 60502-1

EVS HD604-5I

EVS-HD 308 S2

EVS-EN 60332-1-2

EVS-EN 60332-3

IEC 60754

IEC 61034

Kaablite sooned

Pressitud isolatsiooniga jõukaablid nimipingega 1 kV ja 3 kV.

Tulekahjuoludele vastavate eriomadustega 0,6/1 kV ja 1,9/3,3 kV jõukaablid

Kaablite ja paindjuhtmete soonte tähistamine

Tule vertikaalne levik üksiku juhtme või kaabli ulatuses

Tule vertikaalne levik kimpudena paigaldatud juhtmete või kaablite ulatuses

Halogeeni vabadus

Vähene suitsueraldus

Voolujuhi materjal

Vask

Juhi pind

Paljas

Juhi isolatsioonimaterjal

XLPE

Soonte tähistus vastavalt HD 308 S2

Jah

Välismantli materjal

Halogeenivaba polümeer

Juhi suurim temperatuur [°C]

90

Soone lühisvoolu temperatuur (maks) [°C]

250

Min. töötemperatuur kohtkindlalt [°C]

-40

Min. käsitlustemperatuur [°C]

-15

Tulereaktsiooni klass vastavalt EN 13501-6

Cca

Suitsu teke vastavalt EN 13501-6

s1

Põlevad tilgad/osakesed vastavalt EN 13501-6

d1

Happesus vastavalt EN 13501-6

a1

Tuld hülgav

Vastavalt EN 13501-6

TOOTE OMADUSED

Juhi kategooria	Klass 2 = kiuline
Voolujuhi kuju	Sektorikujuline
Juhi nimiristlõige [mm ²]	50
Soonte arv	5
Koos kaitsejuhiga	Jah
Väliskatte värvus	Must
Välisläbimõõt, ligikaudne [mm]	29
Soone takistus 20°C juures [Ohm/km]	0,387
Koormusvool õhus [A]	200
Koormusvool pinnases [A]	190
Kaal [kg/km]	2 400
Min. painderaadius paigaldusel [mm]	350
DoP number	1001453

Koormusvool õhus, paigaldusviis E, temperatuur 25°C

Koormusvool pinnases, paigaldusviis D2 (vahetult pinnases).Pinnase temperatuur 15°C, soojuslik eritakistus 1,0 K·m/W

Toote nimi	EAN kood	Pakendi tüüp	Standardpikkus
MCMK-HF C-PRO 4X50/25 1KV - XCMK-HF	6410006020249	Trummel	500