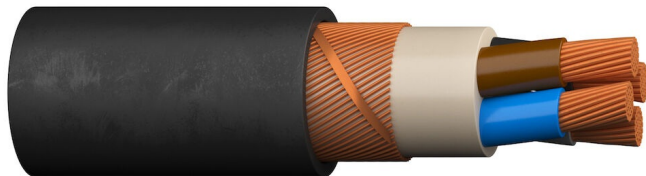


# MCMK-HF C-PRO 4X16/16 RM

Vasksoontega ekraaniga halogeenivaba 1kV jõukaabel



## KIRJELDUS

Halogeenivaba jõukaabel kohtkindlaks paigalduseks sise- ja välistingimustes ning pinnasesse. Samuti sobib paigaldamiseks ehitustarinditesse, näiteks otse betooni. Ei sobi paigaldamiseks EMC varjestust nõudvatesse tingimustes (vt MCCMK).

Avasta E Path: [baltics.prysmian.com/ee/e-path](https://baltics.prysmian.com/ee/e-path)

## STANDARDID



**EVS-EN 60228**

**IEC 60502-1**

**EVS HD604-5I**

**EN 50575:2014/A1:2016**

**EVS-HD 308 S2**

**EVS-EN 60332-1-2**

**EVS-EN 60332-3**

**IEC 60754**

**IEC 61034**

Kaablite sooned

Pressitud isolatsiooniga jõukaablid nimipingega 1 kV ja 3 kV.

Tulekahjuoludele vastavate eriomadustega 0,6/1 kV ja 1,9/3,3 kV jõukaablid

Ehitustöödel kasutatavad üldtarbekaablite reageerimise nõuded tulele.

Kaablite ja paindjuhtmete soonte tähistamine

Tule vertikaalne levik üksiku juhtme või kaabli ulatuses

Tule vertikaalne levik kimpudena paigaldatud juhtmete või kaablite ulatuses

Halogeeni vabadus

Vähene suitsueraldus

Voolujuhi materjal

Vask

Juhi pind

Paljas

Juhi isolatsioonimaterjal

XLPE

Soonte tähistus vastavalt HD 308 S2

Jah

Välismantli materjal

Halogeenivaba polümeer

Juhi suurim temperatuur [°C]

90

Soone lühisvoolu temperatuur (maks) [°C]

250

Min. töötemperatuur kohtkindlalt [°C]

-40

UV-kindel

Jah

Min. käsitlustemperatuur [°C]

-15

Tulereaktsiooni klass vastavalt EN 13501-6

Cca

Suitsu teke vastavalt EN 13501-6

s1

Põlevad tilgad/osakesed vastavalt EN 13501-6

d1

Happesus vastavalt EN 13501-6

a1

Tuld hülgav

Vastavalt EN 13501-6

## TOOTE OMADUSED

Juhi kategooria	Klass 2 = kiuline
Voolujuhi kuju	Ümar
Juhi nimistlõige [mm <sup>2</sup> ]	16
Soonte arv	5
Koos kaitsejuhiga	Jah
Väliskatte värvus	Must
Välisläbimõõt, ligikaudne [mm]	23
Soone takistus 20°C juures [Ohm/km]	1,15
Koormusvool õhus [A]	104
Koormusvool pinnases [A]	100
Kaal [kg/km]	1 100
Min. painderaadius paigaldusel [mm]	290
DoP number	1001570

Koormusvool õhus, paigaldusviis E, temperatuur 25°C

Koormusvool pinnases, paigaldusviis D2 (vahetult pinnases).Pinnase temperatuur 15°C, soojuslik eritakistus 1,0 K·m/W

Toote nimi	EAN kood	Pakendi tüüp	Standardpikkus
MCMK-HF C-PRO 4X16/16 RM K11/500	6410006020133	Trummel	500