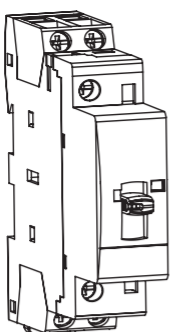


Ex9CHM



Modular contactor with manual operator
 Instalační stykač s ručním ovládaním
 Inštalacný stykač s ručným ovládaním
 Stycznik instalacyjny z możliwością sterowania ręcznego
 Contactor modular si cu comutare manuala
 Modulares Schütz mit manuellem Bediener
 Contacteur modulaire avec opérateur manuel
 Модульные контакторы с ручным управлением
 Модулен контактор с ръчно управление
 Instalacioni kontaktor sa ručnim pokretanjem
 Instalacijski kontaktor sa ručnim pokretanjem
 Moduláris kontaktor kézi kezelővel
 Modulinis kontaktorius su rankiniu valdymu
 Модульні контактори із ручним керуванням
 Contactor modular con mando manual

1

Ex9CHM

Mounting instruction
 Montážní návod
 Montážny návod
 Instrukcja montażu
 Instrucțiuni de asamblare
 Montageanweisung
 Instruccions de montage
 Инструкции по монтажу
 Инструкции за инсталиране
 Uputstvo za montažu
 Összeszerelési útmutató
 Montavimo instrukcijos
 Інструкція з монтажу
 Istruzioni di montaggio

Instrucciones de montaje
 Instalēšanas instrukcijas
 Paigaldusjuhendid
 Montažu upute
 Οδηγίες Εγκατάστασης
 Monteringsanvisning
 Asennusohjeita
 Montage-instructies
 Instruções de montagem
 Navodila za montažo
 Monteringsvejledning

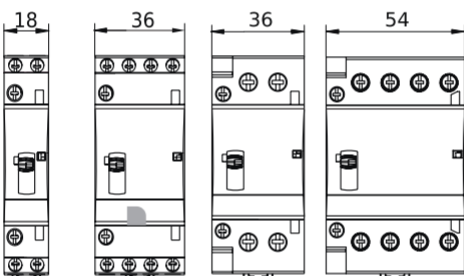
2

Ex9CHM

Caution: Installation by electricians only
 Varování: Montáž pouze osobou s elektrotechnickou kvalifikací
 Uwaga: Montaż tylko przez uprawnionych instalatorów
 Atentie: Instalare numai de catre electricieni
 Varovanie: Montáž smie vykonávať iba osoba s elektrotechnickou kvalifikáciou
 Vorsicht: Montage nur durch Elektrofachkräfte
 Attention: Montage uniquement par un électricien
 Осторожно: Установка данного оборудования производится только специалистом – электриком
 Внимание: Монтаж само от ел.специалисти
 Upozoreenje: Montažu izvodi samo stručno lice
 Figyelem: Szerelést kizárólag szakember végezheti
 Dėmesio: montavimo darbus gali atlikti tik kvalifikuotas specialistas-elektrikas
 Обережно: монтаж виконує виключно електрик
 Atención: Este dispositivo debe ser manipulado únicamente por personal cualificado

3

Ex9CHM

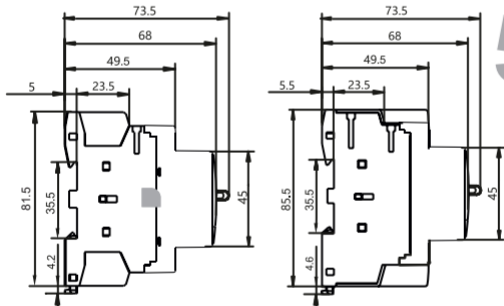


Ex9CH16/20/25M

Ex9CH32/40/63M

4

Ex9CHM

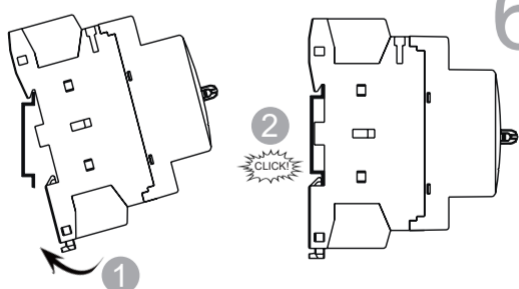


Ex9CH16/20/25M

Ex9CH32/40/63M

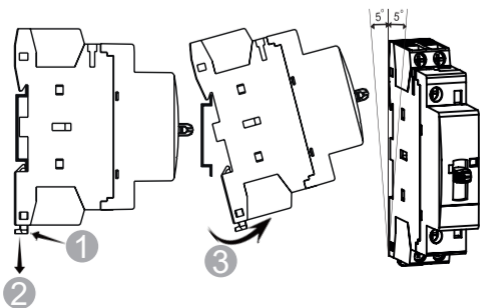
5

Ex9CHM

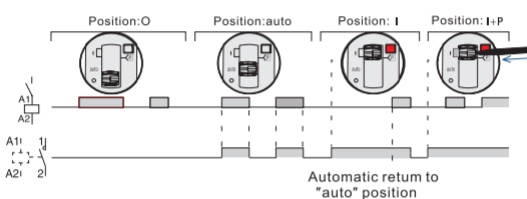
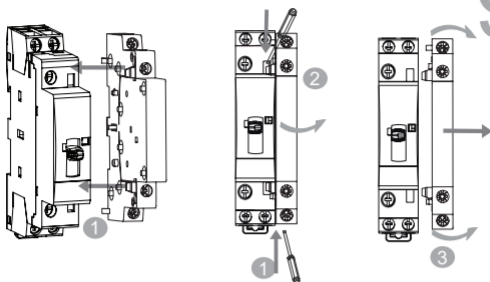
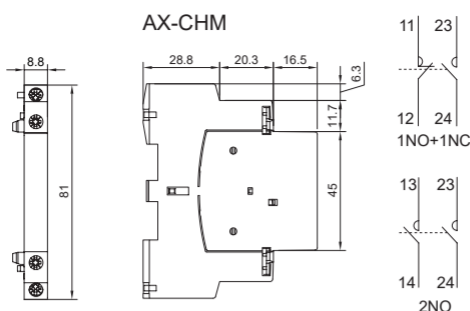


6

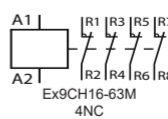
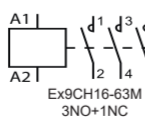
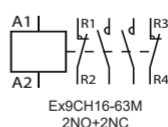
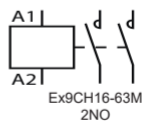
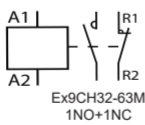
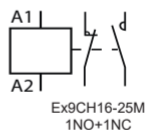
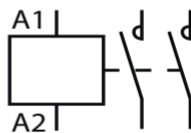
Ex9CHM



7



Type	Rating	Length tripping	Circuit	Tightening torque	Copper cables	
					Rigid	Flexible or ferrule
Ex9CH16-63M	16-63A	9mm	Control	0.8N.m	1.5 - 2.5mm ² 2 x 1.5mm ²	1.5 - 2.5mm ² 2 x 2.5mm ²
	16-25A				1.5-6mm ²	1-4mm ²
	32-63A	14mm	Power	3.5N.m	6-25mm ²	6-16mm ²



NOARK

