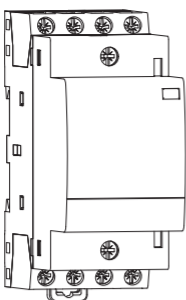


## Ex9CHH



Installation contactors  
 Instalační stykače  
 Инсталационни контактори  
 Inŝtalačné stykače  
 Styczniki instalacyjne  
 Contactoare de instalare  
 Instalacijski kontaktori  
 Instalacijski kontaktorji  
 Instaliaciniai kontaktoriai  
 Instalācijas kontaktori  
 Moodulkontaktorid  
 Instalacioni kontaktori  
 Leshues instalimi  
 Инсталационни контактори  
 Mégnescapcsolók  
 Installationsschutz

# 1

## Ex9CHH

Mounting instruction  
 Montážní návod  
 Montážny návod  
 Instrukcja montażu  
 Instrucțiuni de asamblare  
 Montageanweisung  
 Instrucțiuni de montaj  
 Инструкции по монтажу  
 Инструкции за инсталиране  
 Uputstvo za montažu  
 Összeszerelési útmutató  
 Montavimo instrukcijos  
 Інструкція з монтажу  
 Istruzioni di montaggio

Instrucciones de montaje  
 Instalēšanas instrukcijas  
 Paigaldusjuhendid  
 Montažu upute  
 Οδηγίες Εγκατάστασης  
 Monteringsanvisning  
 Asennusohjeita  
 Montage-instructies  
 Instruções de montagem  
 Navodila za montažo  
 Monteringsvejledning

# 2

## Ex9CHH

Caution: Installation by electricians only  
 Varování: Montáž pouze osobou s elektrotechnickou kvalifikací  
 Uwaga: Montaż tylko przez uprawnionych instalatorów  
 Atentie: Instalare numai de catre electricieni  
 Varovanie: Montáž smie vykonávať iba osoba s elektrotechnickou kvalifikáciou  
 Vorsicht: Montage nur durch Elektrofachkräfte  
 Attention: Montage uniquement par un électricien  
 Осторожно: Установка данного оборудования производится только специалистом – электриком  
 Внимание: Монтаж само от ел.специалисти  
 Upozoreenje: Montažu izvodi samo stručno lice  
 Figyelem: Szerelést kizárólag szakember végezheti  
 Dêmesio: montavimo darbus gali atlikti tik kvalifikuotas specialistas-elektrikas  
 Обережно: монтаж виконує виключно електрик  
 Atención: Este dispositivo debe ser manipulado únicamente por personal cualificado

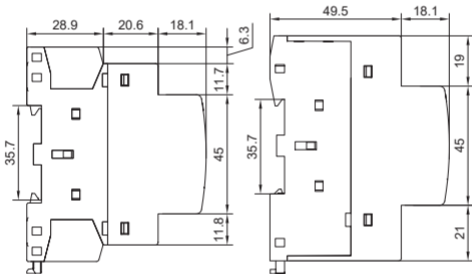
# 3

## Ex9CHH

Ex9CH16/20/25H/32H

Ex9CH40/63H

# 4

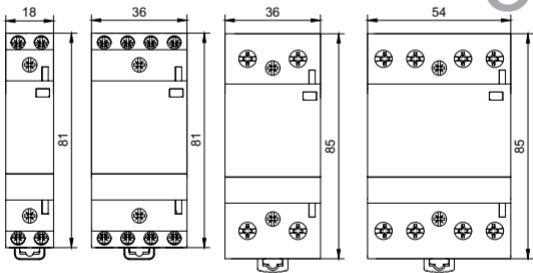


## Ex9CHH

Ex9CH16/20/25H/32H

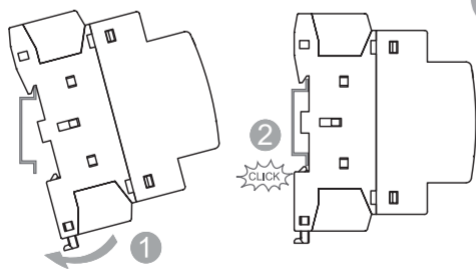
Ex9CH40/63H

# 5



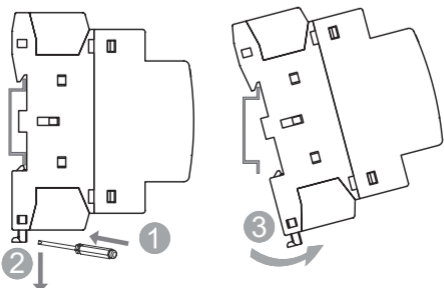
## Ex9CHH

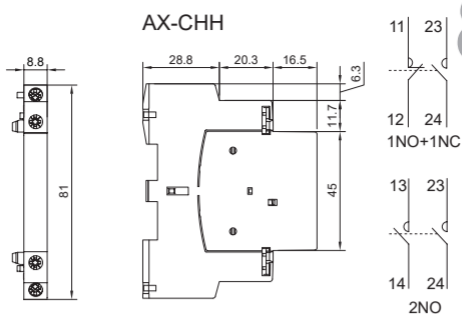
# 6



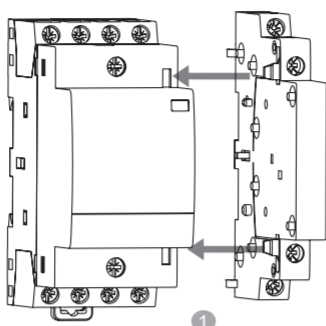
## Ex9CHH

# 7

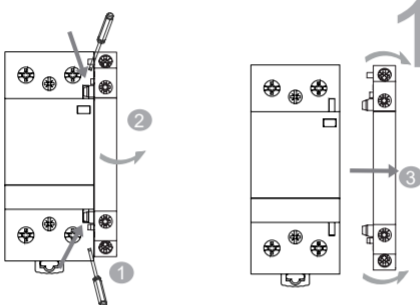




8



9

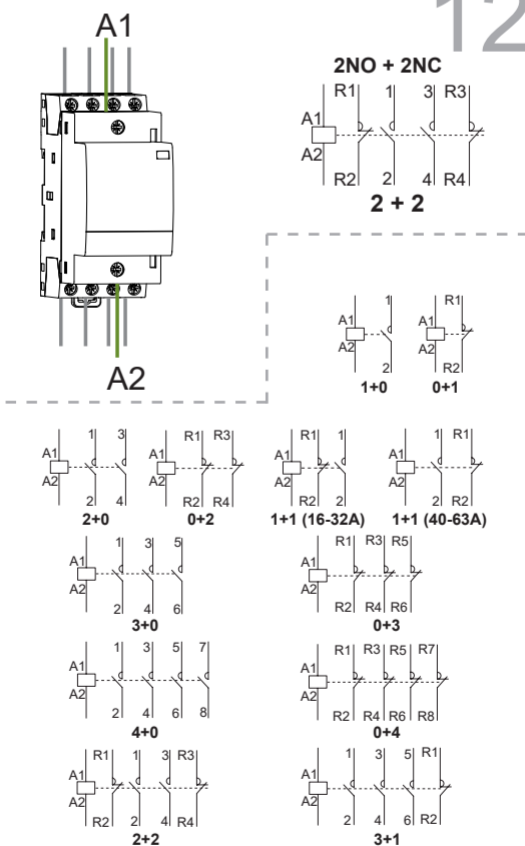


10

11

Type	Rating	Length tripping	Circuit	Tightening torque	Copper cables	
					Rigid	Flexible or ferrule
Ex9CH16-63H	16-63A	9mm	Control	0.8N.m	1.5 - 2.5mm <sup>2</sup> 2 x 1.5mm <sup>2</sup>	1.5 - 2.5mm <sup>2</sup> 2 x 2.5mm <sup>2</sup>
	16-32A		Power		1.5-6mm <sup>2</sup>	1-4mm <sup>2</sup>
	40-63A	14mm		3.5N.m	6-25mm <sup>2</sup>	6-16mm <sup>2</sup>

12



NOARK

