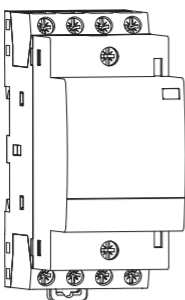


Ex9CHH



Installation contactors
 Instalační stykače
 Инсталационни контактори
 Inŝtalačné stykače
 Styczniki instalacyjne
 Contactoare de instalare
 Instalacijski kontaktori
 Instalacijski kontaktorji
 Instaliaciniai kontaktoriai
 Instalācijas kontaktori
 Moodulkontaktoriid
 Instalacioni kontaktori
 Leshues instalimi
 Инсталациони контактори
 Mégnescapcsolók
 Installationsschutz

1

Ex9CHH

Mounting instruction
 Montážní návod
 Montážny návod
 Instrukcja montażu
 Instrucțiuni de asamblare
 Montageanweisung
 Instruccions de montage
 Инструкции по монтажу
 Инструкции за инсталиране
 Uputstvo za montažu
 Összeszerelési útmutató
 Montavimo instrukcijos
 Інструкція з монтажу
 Istruzioni di montaggio

Instrucciones de montaje
 Instalēšanas instrukcijas
 Paigaldusjuhendid
 Montažu upute
 Οδηγίες Εγκατάστασης
 Monteringsanvisning
 Asennusohjeita
 Montage-instructies
 Instruções de montagem
 Navodila za montažo
 Monteringsvejledning

2

Ex9CHH

Caution: Installation by electricians only
 Varování: Montáž pouze osobou s elektrotechnickou kvalifikací
 Uwaga: Montaż tylko przez uprawnionych instalatorów
 Atentie: Instalare numai de catre electricieni
 Varovanie: Montáž smie vykonávať iba osoba s elektrotechnickou kvalifikáciou
 Vorsicht: Montage nur durch Elektrofachkräfte
 Attention: Montage uniquement par un électricien
 Осторожно: Установка данного оборудования производится только специалистом – электриком
 Внимание: Монтаж само от ел.специалисти
 Upozorenje: Montažu izvodi samo stručno lice
 Figyelem: Szerelést kizárólag szakember végezheti
 Dêmesio: montavimo darbus gali atlikti tik kvalifikuotas specialistas-elektrikas
 Обережно: монтаж виконує виключно електрик
 Atención: Este dispositivo debe ser manipulado únicamente por personal cualificado

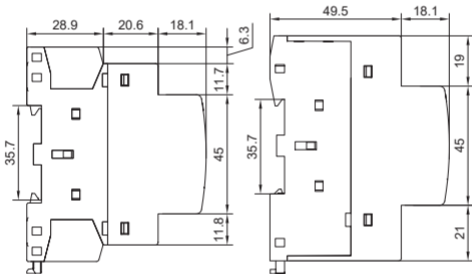
3

Ex9CHH

Ex9CH16/20/25H/32H

Ex9CH40/63H

4

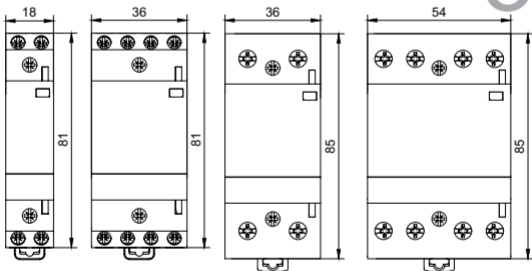


Ex9CHH

Ex9CH16/20/25H/32H

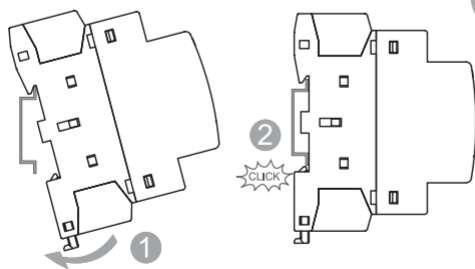
Ex9CH40/63H

5



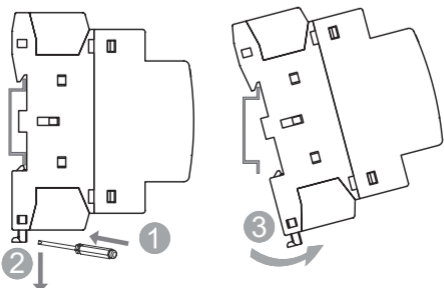
Ex9CHH

6

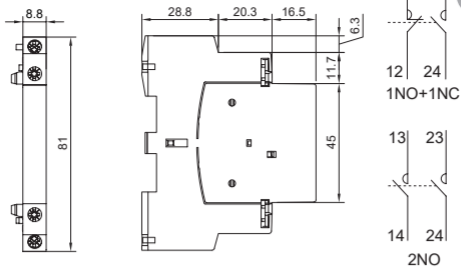


Ex9CHH

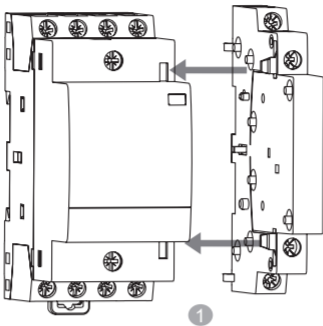
7



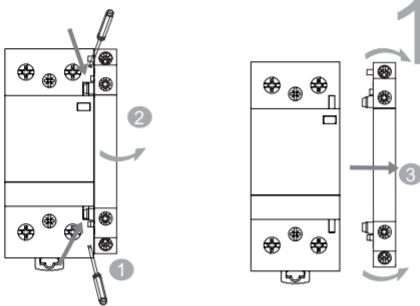
AX-CHH



8



9

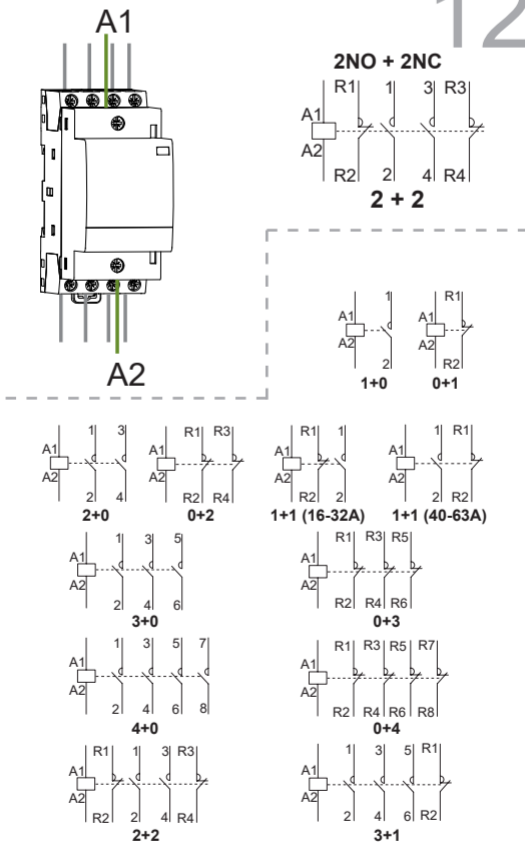


10

11

Type	Rating	Length tripping	Circuit	Tightening torque	Copper cables	
					Rigid	Flexible or ferrule
Ex9CH16-63H	16-63A	9mm	Control	0.8N.m	1.5 - 2.5mm ² 2 x 1.5mm ²	1.5 - 2.5mm ² 2 x 2.5mm ²
	16-32A		Power		1.5-6mm ²	1-4mm ²
	40-63A	14mm		3.5N.m	6-25mm ²	6-16mm ²

12



NOARK

