



### Toote üldkirjeldus

Protecta® FR Graphite Plate on eelvormitud isekleepuv paisuv plaat, mida kasutatakse mittekandvate seinakonstruktsioonide tulepüsivuse taastamiseks, kui need on augustatud plastist seinakarpidega. Plaati kasutatakse seintes kohtades, kus on avad kõrde ja kaablite seinakarpide jaoks, ühel või mõlemal pool seina.

Grafiit reageerib tulekahju korral kohe soojusele ning paisub automaatselt ja täidab karbi, takistades tule ja suitsu läbipääsu. Protecta® FR Graphite Plate'i paigaldamisel on mittekandvate seinakonstruktsioonide tulepüsivus vähemalt 60 minutit. See takistab ka suitsu ja tule läbipääsu elektrikaablite kõrde kaudu seinakarpide vahel.

### Omadused

Protecta® FR Graphite Plate on saadaval nii ümmarguste kui ka kandiliste plaatidena järgmiste seinakarpide jaoks:

#### Kandilised plaadid seinakarpidele:

- ELKO 3012 S57/100
- ELKO 4040 S57/100
- SCHNEIDER IMT36016 BR6ST
- SCHNEIDER IMT36006 BR6ST

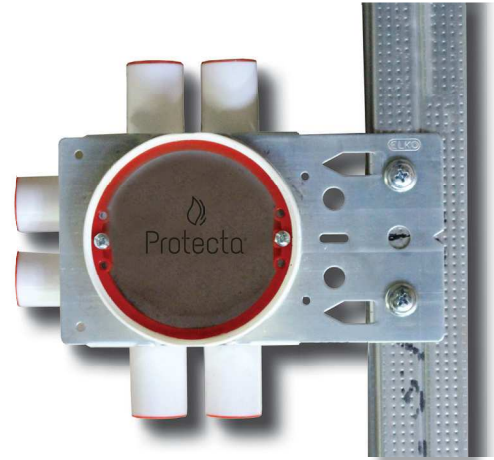
Plaat sobitub kandilisse tühimikku karbi põhjas ja on mõõtudega 45 mm x 45 mm.

#### Ümmargused plaadid seinakarpidele:

- ELKO 45/6

Plaat sobitub ümmargusse tühimikku karbi põhjas ja on diameetriga 59 mm.

**Märkus:** Plaat ei tohi blokeerida kaablisisendit.



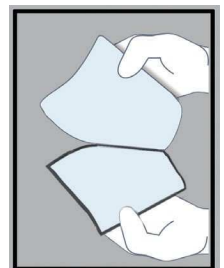
### Eelised

- Seinakarpe saab asetada vastakuti.
- Nii terviklikkuse kui ka isolatsioonivõime vastupidavus on 60 minutit.
- Kiire ja lihtne paigaldada.
- Mittekandvatele seintele minimaalse paksusega 100 mm.
- Võib kasutada isolatsiooniga ja isolatsioonita seintel.
- Katsetatud seinakarpide vaheliste erinevate kaablite ja kõrdega.
- Katsetatud seinakarpide vaheliste tühjade kõrdega, millest tulevikus saab kaablid läbi vedada.

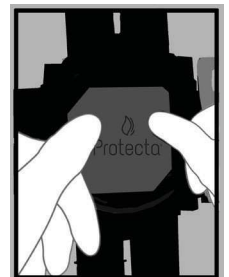
### Kasutusjuhised

Kõik pinnad peavad olema puhtad ja terved, neil ei tohi olla rasva ega muud mustust.

1. Eemaldada plaadi tagant aluspaber.



2. Asetada kohale seinakarbi sees olevale põhjale.



**Märkus:** Seinakarp peaks olema avas võimalikult tihe-dalt ja kõik vahed peavad olema täidetud kipskrohviga.



### Tulepüsivusklassifikatsioon

Protecta® FR Graphite Plate'i on katsetatud standardi EN1366-3 kohaselt, toote tulepüsivusklass on **EI 60**.

Mittekandvate seinte minimaalne paksus on 100 mm ja need peavad sisaldama metall- või puitsõrestikku, mis on vooderdatud mõlemalt küljelt vähemalt kahe 12,5 mm paksuse plaadiga.

Puitsõrestiku korral ei tohi ükski läbiviigu tihendi osa olla sõrestikupostile lähemal kui 100 mm ning läbiviigu tihendi ja sõrestikuposti vahel peab olema vähemalt 100 mm isolatsioon, mis vastab standardis EN 13501-1 klassile A1 või A2.

### Kasutamine

Protecta® FR Graphite Plate on saadaval kasutusvalmis kujul, ühe seinakarbi kohta on vaja üht plaati.

### Pakend

Toodet Protecta® FR Graphite Plate tarnitakse karpidesse pakituna, ühes karpis on 10 plaati.



### Piirangud

Protecta® FR Graphite Plate'i ei soovitata kasutada aluspindadel, mis võivad eritada õlisid, plastifikaatoreid või lahusteid.

Protecta® FR Graphite Plate'i ei soovitata kasutada vee all.

### Tehnilised andmed

Tehniline heakskiit	ETAG 026-2
Tulepüsivuskatse - EN13501-2	EI 60
Kestvus - ETAG 026-2	Z <sub>2</sub> ette nähtud kasutamiseks sisetüüpidega õhuniiskusklassidega, mis ei ole Z <sub>1</sub> , ja temperatuuriga üle 0 °C
Protseduuringimused	EN 13238:2010
Paisumiskoeffitsient	17:1
Paisumisrõhk	65,4 N
Värvus	Helehall hõbedaste täppidega
Tekstuur	Tekstuurne pind
Viimistlus	Ühel pool matt-, teisel läikeviimistlus
Paksus	Ligikaudu 3,8 mm
Kaal ühiku pinna / pikkuse kohta	5,1 kgm <sup>-2</sup>
Tihedus	1409 kgm <sup>-3</sup>
Optimaalne paisumisaeg	5 minutit
Optimaalne paisumistemperatuur	550 °C
Säilitamine	Säilitada temperatuurivahemikus 5 °C kuni 30 °C
Tööiga	Tavatingimustes; vähemalt 50 aastat

Protecta® FR Graphite Plate'i katsetas Exova Warringtonfire dokumendi ETAG 026 (tule levikut tõkestavad tooted) 2. osa (läbiviigu tihendid) kohaselt.

### Tervishoid ja ohutus

Materjali silma sattumisel pesta kohe rohke veega. Kui ebamugavustunne püsib, pööruda arsti poole. Täpsem teave on leitav toote Protecta® FR Graphite Plate ohutuskaardilt.