

# Tehniline andmeleht

## Kinnitusklamber 1015, keskmise tugevusega

Toote nr 1009214



Ühe haruga kinnitusklamber kaablite ja torude jaoks koos 18mm



Tk.	Teras
G	galvaaniliselt tsingitud

### Põhiandmed

Toote nr	1009214
Tüüp	1015 18 G
Nimetus 1	kinnitusklamber
Nimetus 2	ühe kinnitusega
Moot	18mm
Materjal	Teras
Materjali lühend	Tk.
Pinnakate	galvaaniliselt tsingitud
Pinnakate DIN standardi järgi	DIN EN 12329
Pealispinna tähis	G
Väikseim müügiühik (MOQ)	100,00 Tükk
Kaal	0,84 kg/100 tk

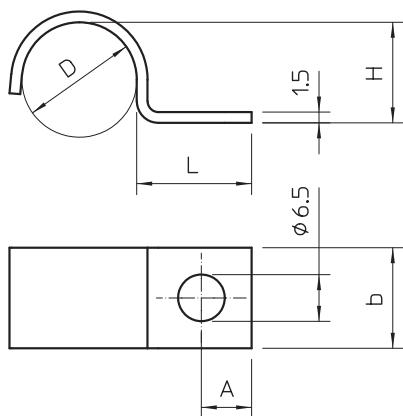
# Tehniline andmeleht

## Kinnitusklamber 1015, keskmise tugevusega

Toote nr 1009214



### Tehnilised andmed



pikkus	16,00 mm
Laius	14,00 mm
Kõrgus	16,00 mm
Mõõt A	7,00 mm
Mõõt b	14,00 mm
Mõõt D	18,00 mm
Mõõt H	16,00 mm
Mõõt L	16,00 mm
Kaugus seinast	<input type="checkbox"/>
Kaablite/torude arv	1,00
Teostus	ühe haruga
Kinnitusviis	Kruviava
Läbimõõdule	18 mm
Sobib tuletõkkepiirkonda	<input type="checkbox"/>
Halogeenivaba	<input checked="" type="checkbox"/>
Plastümbrisega	<input type="checkbox"/>
Ava suurus	6,5 mm
Materjali paksus	1,50 mm
UV-kindel	<input checked="" type="checkbox"/>